




# OndesProtect


Diagnostic électromagnétique, conseils et solutions

Connaître les ondes pour s'en protéger efficacement



 07.67.35.77.79

[contact@ondes-protect.fr](mailto:contact@ondes-protect.fr)

 [ondes-protect.fr](http://ondes-protect.fr)



## Qu'est-ce qu'une onde ?

En physique, l'onde électromagnétique est un ensemble de particules appelées photons, qui circulent pour former des ondes, sous forme d'énergie électromagnétique concentrée en un rayonnement qui se propage.

## Combien y a-t-il de sorte d'ondes ?

On compte trois sortes d'ondes. Les ondes **électriques, magnétiques et électromagnétiques**.

- Les ondes électriques : Elles sont présentes **dans toute la maison**, dans les murs et les cloisons, dans les plafonds et les sols, dans les appareils électriques les plus basiques. **Partout où il y a un fil électrique branché**, même si l'appareil branché à son extrémité n'est pas en fonctionnement, il y a une onde électrique permanente. Une innocente lampe de chevet branchée, même éteinte, peut perturber le sommeil.
- Les ondes magnétiques : Elles sont présentes à partir du moment où l'on **met en fonctionnement un appareil électrique branché** sur le secteur. Cette onde est due au fait que nos maisons sont alimentées en courant alternatif (50 Hertz), c'est-à-dire, que le sens du courant +/- change de sens 50 fois par seconde.

Il en va de même pour **les lignes haute tension**. À cette différence que dans nos maisons, nous sommes en 230 volts, alors que pour les lignes à haute tension, nous parlons de milliers de volts.

Ces ondes traversent tous les matériaux, y compris le métal.

- Les ondes électromagnétiques : Il s'agit ici d'un mélange parfaitement homogène des ondes électriques et magnétiques. Elles sont présentes dans les appareils connectés : **Wifi, bluetooth,**

**téléphones portables, téléphones fixes sans fil, babyphones, antennes relais, réseaux hertziens, 2G, 3G,4G, 5G ...** Ce sont des ondes beaucoup plus puissantes et pénétrantes, dans le corps, bien sûr, mais elles rebondissent sur la plupart des surfaces métalliques. Grâce à elles, on peut communiquer depuis Paris avec un sous-marins se trouvant dans l’océan glacial Antarctique. Elles traversent donc la pierre et l’eau !

### Mais ces ondes sont présentes dans la nature ?

Effectivement.

- Les ondes électriques provoquent les **orages**. Le cerveau envoie des impulsions électriques aux muscles pour les mouvoir, c’est le **Système nerveux**.
- Ce sont des ondes magnétiques qui permettent à nos boussoles d’indiquer le Nord, le **Nord magnétique**.

Mais les techniques modernes permettent d’augmenter considérablement leurs puissances. (Radio AM ou FM, scanner, échographie, radio médicale dont on se protège avec un tablier en plomb).

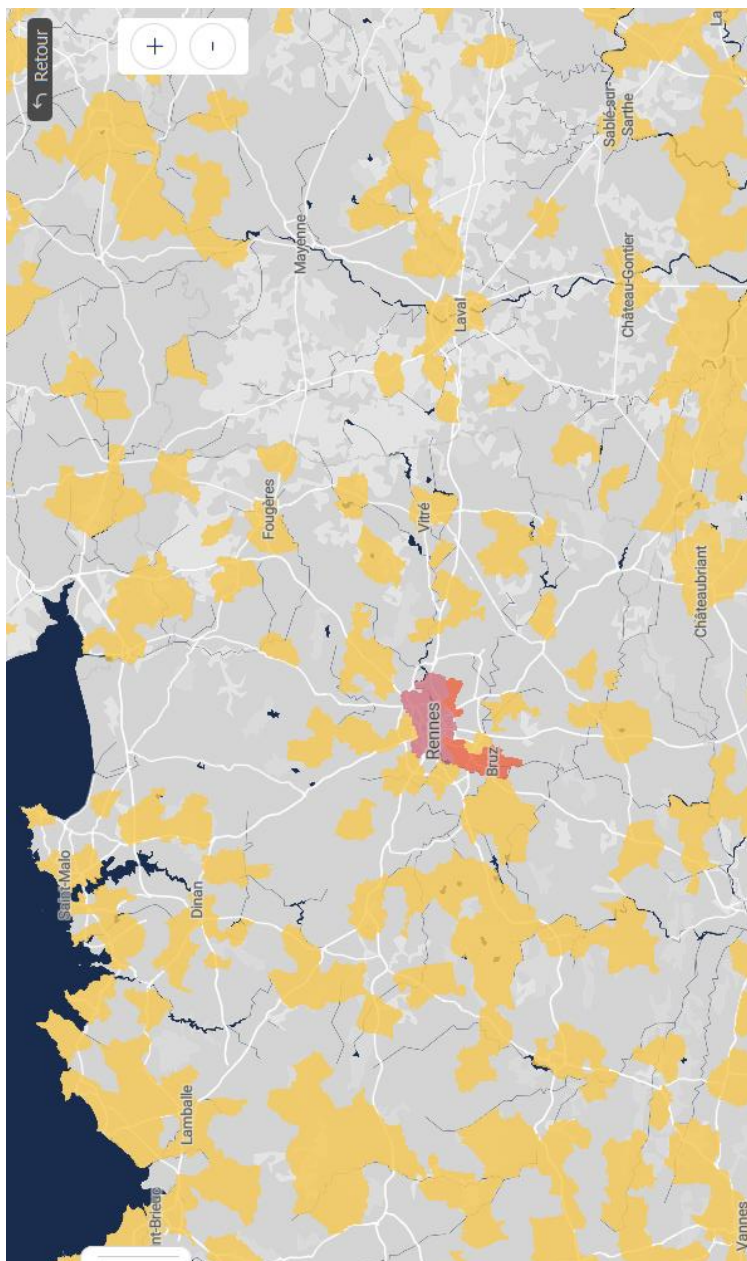
### Comment devient-on sensible aux ondes ?

**L’électrosensibilité ou hyper-sensibilité aux ondes**, vient le plus d’une saturation du corps qui n’arrive plus à gérer une trop forte perturbation due aux ondes environnantes. Même si le corps ne nous prévient pas toujours de sa « **surchauffe** », il est reconnu aujourd’hui quelques effets négatifs non négligeables :

*Picotements dans les mains et les pieds, troubles cognitifs de type perte de la mémoire immédiate, fatigue chronique, fatigue intense et parfois – dans 40% des cas – des idées noires qui peuvent conduire au suicide, trouble du sommeil, anxiété, migraine, vertiges, difficultés de concentration, tendance à la dépression, troubles de l’humeur, brûlures, problèmes dermatologiques, affaiblissement des défenses immunitaires, maladies dégénératives (DMLA, Parkinson, Alzheimer...), acouphènes, problèmes digestifs, cancer (surtout chez les enfants), AVC (surtout chez les jeunes) ...*

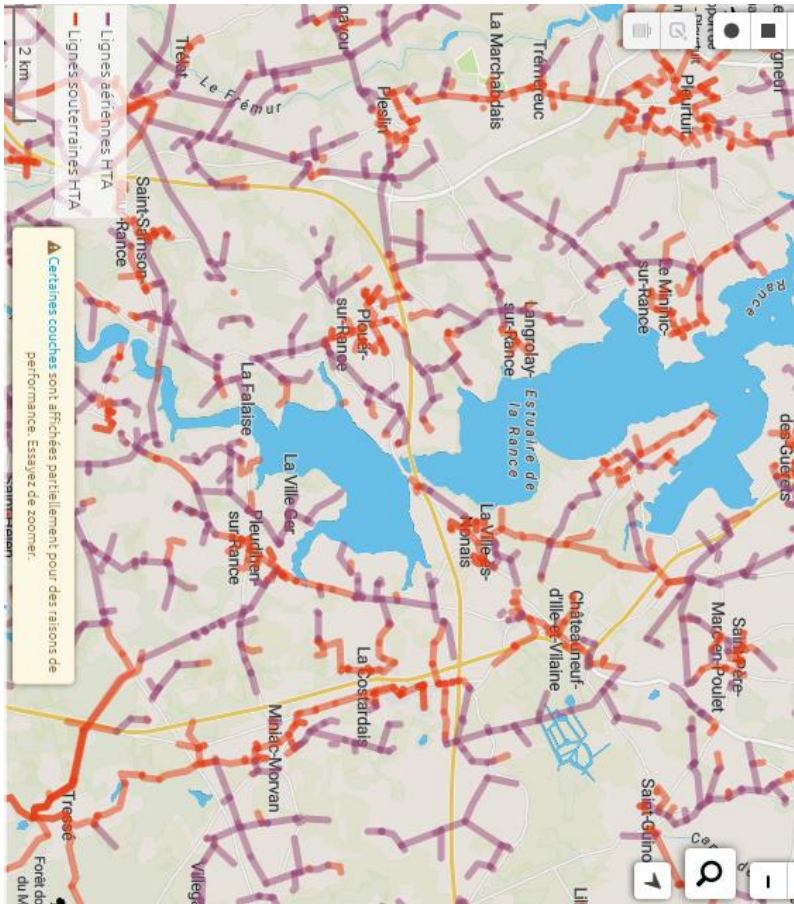
## Réseau 5G déjà présent dans la région

Sources : <https://www.ariase.com/mobile/carte-5g>



## Lignes aériennes et sous-terraines Haute et Moyenne Tension dans la région

Sources : <https://www.enedis.fr/cartographie-des-reseaux-denedis>



**On ne sent pas toujours les effets indésirables des ondes, on s'habitue à leur désagrément mais on ressent très généralement le soulagement d'en être protégés.**

**Questions posées au docteur Belpomme, médecin de cancérologie, professeur de cancérologie au Centre Hospitalier Universitaire Necker-Enfants malades spécialiste des effets des ondes et des pesticides sur la santé.**

Quelles sont les personnes les plus touchées ?

*Dans la population générale, cela touche surtout les femmes – deux sujets sur trois- et les enfants et adolescents. On voit aussi beaucoup d'agriculteurs en détresse car leur élevage est perturbé (morts d'animaux, baisse de production, etc.) et qui ne comprennent pas ce qui leur arrive. Mais il y a encore trop peu d'études sur l'impact des champs électromagnétiques sur les animaux.*

Vous parliez de diagnostic biologique objectif de l'électrosensibilité. Quel est-il

?

*Nous avons mis en place des tests biologiques qui montrent une inflammation neurologique provoquant une augmentation du taux d'histamine dans le sang. Il y a en plus un mécanisme de stress oxydant dans 80% des cas. Sous l'influence des champs électromagnétiques ou des produits chimiques (souvent les électrosensibles sont aussi sensibles aux produits chimiques), l'organisme fabrique des radicaux libres qui créent des dégâts moléculaires ou cellulaires sur l'organisme.*

Dans le **Rapport Biolnitiative 2012**, 1800 nouvelles études renforcent la certitude de la nocivité des ondes et de l'urgence des nouvelles normes de protection, particulièrement pour **les futurs parents, les jeunes enfants et les femmes enceintes**.

Pour nos mesures, nous nous appuyons sur les normes **Baubiologie**. L'institut de Baubiologie allemand et le bureau de mesure Wolfgang Maes à Neuss en Allemagne ont établi ensemble le « **Standard de mesure de Baubiologie** » pour évaluer et pour quantifier les nuisances possibles d'un lieu de travail, d'une habitation et surtout du lieu de sommeil.

Nous prêtons une attention particulière aux **zones de travail** (bureau, cuisine, atelier...), ainsi qu'aux **zones de repos** (chambres, salon...). Dans ces dernières, les normes sont plus drastiques en raison du temps passé en position statique.

## Nos appareils de mesure :



### Analyseur Professionnel de champs électromagnétiques Basses Fréquences

Permet de mesurer les ondes électriques et magnétiques.



### Analyseur de champs électromagnétiques Hautes Fréquences

Permet de mesurer les ondes électromagnétiques provenant de l'intérieur ou de l'extérieur (Antennes relais 2G, 3G, 4G, 5G, wifi, téléphone portable, téléphone fixe sans fil, babyphone, enceinte bluetooth, station météo connectée, montre connectée...).



### Mesure de prise de terre

Mesure la bonne mise à la terre des prises et des appareils électriques de la maison.



### Analyseur de champs électromagnétiques Hautes Fréquences

Permet une mesure de grande précision de l'endroit par où passent les ondes électromagnétiques venant de l'extérieur (par une fenêtre, la toiture, un mur...).



### Appareil de mesure d'électricité sale

Mesure « l'électricité sale », provenant du Linky, d'un onduleur, d'un plug...

## Existe-t-il des solutions ?

Oui, heureusement ! Nous pouvons garder un mode de vie normal, et presque ne rien changer de nos habitudes. Il est tout à fait possible de vivre avec le progrès et la technologie tout en n'en subissant pas les effets négatifs. Pour cela nous proposons des solutions fiables que nous mesurons avec vous lorsque cela est possible :

- Solutions d'aménagements (**souvent gratuites**)
- Solutions de protections physiques (blindages, mises à la terre, équipements, peinture, papier peint ou tissu anti-ondes, vêtements anti-ondes ...)
- Conseils personnalisés d'hygiène électromagnétique

## Qu'est-il fait lors d'un diagnostic ?

Lors du diagnostic, nous relevons toutes les ondes (électriques, magnétiques et électromagnétiques) présentes **chez vous ou sur votre lieu de travail**, mais également celles provenant de l'extérieur. (Antennes relais, wifi du voisin...)

Nous vérifions le bon fonctionnement des **prises avec terre**, car c'est grâce à elles, entre autres, que disparaîtront les ondes électriques.

Nous vérifions l'influence néfaste de votre **compteur Linky ou de celui de vos voisins**, sur votre maison. En effet, tout le secteur électrique d'un quartier vient d'un même endroit. Par conséquent, toutes les habitations d'un même secteur sont « électriquement connectées ».

Nous vous envoyons un rapport complet avec tous les relevés et les solutions personnalisées.

Nous vous offrons une contre-visite gratuite dans un délai de 3 mois après le diagnostic pour mesurer la bonne efficacité des solutions apportées.

Plus d'informations sur le site : [ondes-protect.fr](http://ondes-protect.fr)